

LA FIDAY



LE MOT DU MOIS

Par Pierre,
Directeur Général

« L'avenir, il ne s'agit pas de le prévoir, il faut le rendre possible ». Saint Exupéry

**CE QUE VOUS ALLEZ
DÉCOUVRIR DANS
LA FIDAY N° 40**

- Fiabilité
- Valeurs
- Mérite
- Considération

Alors que l'entreprise s'organise pour relever les challenges enthousiasmants de demain, nous faisons face à une situation difficile qui nous a été brutalement imposée en 2024 par l'effondrement de nos marchés européens. L'entreprise s'est donc concentrée sur le très court terme pour s'adapter rapidement.

Nos priorités, notre organisation de production, notre effectif, nos dépenses et investissements ont été revus en quelques mois pour maintenir l'équilibre financier et rester en situation de financer notre développement.

Les résultats obtenus en 2024 sont de bonne augure et nous devons maintenir le cap en attendant la reprise des ventes.

Dans ce contexte, la performance industrielle progresse et je suis convaincu que nous sortirons renforcés de cette crise grâce aux valeurs de solidarité et d'engagement dont nous sommes capables.

La feuille de route est claire :

- Améliorer notre compétitivité
- Diversifier notre portefeuille produits/clients
- Engager l'entreprise dans l'aventure de la décarbonation et de la revalorisation des matières premières

Comme chaque mois, le journal de La Fiday met en valeur l'énergie et l'intelligence collective de l'entreprise.

Bravo à toutes et à tous, gardons le cap !

SÉCURITÉ / RESSOURCES HUMAINES

Un contrat entre notre pompier volontaire, les pompiers et Fiday Gestion

Un bien bel engagement que de devenir pompier volontaire !

Félicitation à toi Mathilde. Fiday Gestion, par le biais de ce contrat avec le SDIS, s'engage aussi à te soutenir et t'aider dans la réussite de ce projet.

SDIS = **S**ervice **D**épartemental **d'**Incendie et de **S**ecours



Une cérémonie toute en retenue pour notre pompier volontaire qui était aussi émue par la préparation réalisée avec le matériel apporté par le Capitaine Angelo Morra, chef de centre d'intervention de Port sur Saone.



SÉCURITÉ

Le picto du mois



Pictogramme de danger indiquant un risque d'exposition à des rayonnements radioactifs



ENVIRONNEMENT

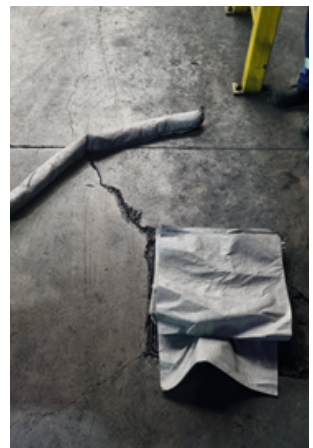
Exercice déversement accidentel au tunnel de lavage

Le 9 janvier 2025, les équipes du secteur conditionnement ont participé à un exercice d'urgence simulant une fuite dans le tunnel de lavage. Cet exercice avait pour objectifs de tester la réactivité des opérateurs, de vérifier l'application des procédures d'urgence et sensibiliser au risque de fuite.



Conçu comme une mini-formation, cet exercice a mis en avant l'importance de la formation continue et des rappels réguliers afin de renforcer la préparation des équipes face aux situations d'urgence.

Nous tenons à remercier Christophe et son équipe pour leur collaboration et leur engagement tout au long de cet exercice.



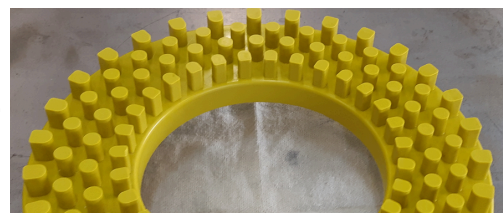
**2E VIE**

INDUSTRIALISATION

Redonner une seconde vie à nos outillages

Un outillage s'use dans le temps et au cours de la production des pièces.

Au lieu de refaire tout en neuf, on retouche de l'ancien outillage sur les parties les plus usées .



De plus, pour les boîtes à noyaux de ventilation des disques de freins, on peut créer un masque d'ébavurage avec une matière plus légère, moins chère qui demande moins d'usinage.

Gain d'énergie, de temps et d'argent !

MAINTENANCE FONDERIE Action en HOLLANDE !

En ce début d'année 2025, place à l'action !



Dès la reprise, une Task Force dédiée a été constituée pour mener une opération de rapatriement de matériel depuis Lovink à Terborg, en Hollande.

Ce groupe de travail, composé de Benoît, Clément, Guillaume, Nicolas, ainsi que de deux experts externes, est intervenu dans le strict respect des consignes de sécurité.

Ils sont partis de très bonne heure le lundi 13 janvier et sont rentrés après avoir accompli cette mission sans aucune fausse note en fin de semaine.

En parallèle, notre équipe logistique a coordonné le transport de trois semi-remorques, déchargés avec efficacité la semaine suivante par nos équipes.

Le matériel rapatrié est aussi varié qu'essentiel : palans, vannes, filtres, hottes, sans oublier des poches et équipements process qui marqueront une avancée majeure dans notre automatisation et la maîtrise de notre procédé Lost Foam, à court et moyen terme.

Grâce à leur professionnalisme, réactivité, engagement et esprit d'équipe, tous les défis ont été relevés avec brio !

Merci à eux, et à ceux qui les ont supportés et accompagnés durant cette épopée !



USINAGE Amélioration de poste !



Amélioration d'un poste de travail à l'usinage en remplaçant des escaliers par une rampe ce qui nous apporte plusieurs avantages, notamment en termes d'accessibilité, de sécurité et d'ergonomie.

Avantages de la rampe:

- Accessibilité accrue : Facilite le déplacement des personnes.
- Sécurité : Réduit les risques de chutes par rapport aux escaliers.

QUALITÉ PRODUITS

Formation d'un contrôleur qualité fonderie



Dans le cadre du déploiement de la polyvalence de nos équipes et de l'accroissement de nos compétences techniques, Moussa suit depuis 3 semaines une formation terrain sur la fonderie tutorée par notre ingénieur fonderie Nicolas.

Contrôle des rebuts, analyses des défauts et mise en place des actions correctives sont désormais au cœur de son quotidien !

Toute l'équipe est avec toi et te soutien !



RESSOURCES HUMAINES



Entretien professionnel

L'entretien professionnel est bien plus qu'une simple formalité : c'est un levier essentiel pour accompagner le développement des compétences, renforcer la motivation des salariés et assurer la compétitivité de l'entreprise. Il est un véritable outil de management et de gestion des talents.

Le service des Ressources Humaines mène actuellement une campagne d'entretiens professionnels auprès des salariés de Fiday.

L'objectif est de faire le point sur leurs parcours et leurs perspectives d'évolution afin de les accompagner au mieux dans leur développement professionnel.

	FICHE D'ENTRETIEN PROFESSIONNEL	<u>Date de l'entretien :</u>
--	----------------------------------------	------------------------------

L'entretien fait le bilan de carrière avec un entretien tous les 2 ans et un bilan tous les 6 ans

Identification du salarié	
Nom prénom : _____	Poste actuel : _____
Date de naissance : _____	Ancienneté dans le poste : _____
Date d'entrée dans l'entreprise : _____	Type de contrat : _____
Identification du responsable	
Nom prénom : _____	
Fonction : _____	
1 ^{er} entretien professionnel <input type="checkbox"/>	Entretien mi-carrière <input type="checkbox"/>
2 ^{ème} entretien professionnel <input type="checkbox"/>	Entretien retour de congés <input type="checkbox"/>
Bilan à 6 ans <input type="checkbox"/>	- Type de congés _____
	- Durée _____

VOTRE PARCOURS PROFESSIONNEL

Diplômes obtenus	
Intitulés des diplômes obtenus	Dates d'obtention

Votre parcours de formation(s) (initiale(s) et/ou continue(s)) depuis le .../.../.....

Intitulés des formations	Niveau de satisfaction			Commentaires (Objectifs atteints ou non, axes d'améliorations...)
	Satisfait	Partiellement satisfait	Peu satisfait	